

Anlage 2

Schichtprofilverzeichnisse der Kleinrammbohrungen

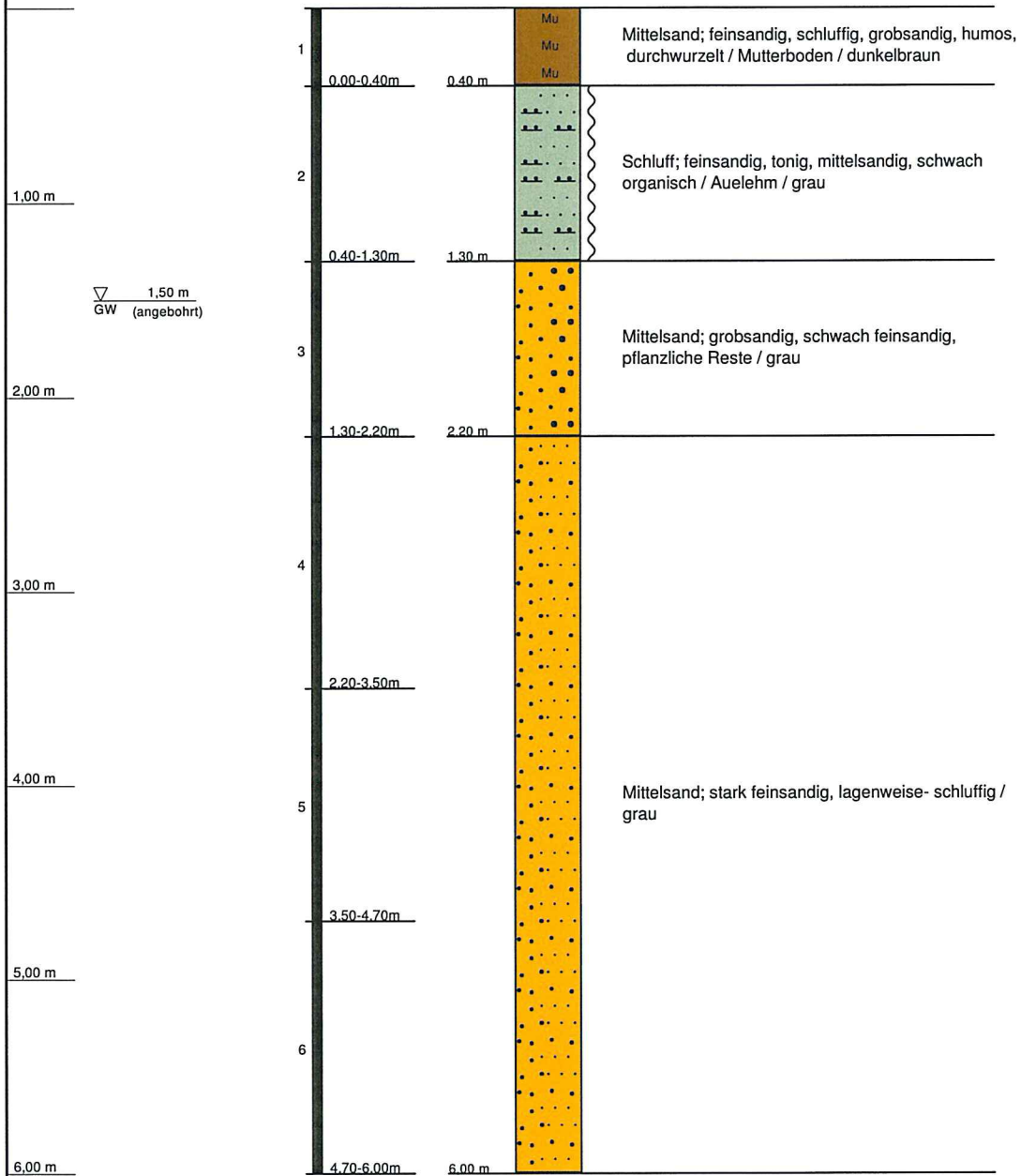
Erläuterungen:

Benennung und Signaturen für Boden- und Gesteinsarten nach DIN 4022 und 4023

Mutterboden		Mu	–	Mu	Lehm		L	–	
Aufschüttung		A	–	A	Geschiebelehm		Lg	–	
Müll		Mü	–	A A A A	Geschiebemergel		Mg	–	
Schlacke		Ma	–	Z+ Z+ Z+ Z+	Hangschutt		Lx	–	
Blöcke	mit Blöcken	Y	y		Mergel		Me	–	
Steine	steinig	X	x		Kalktuff, Kalksinter		Ktst	–	
Kies	kiesig	G	g		Braunkohle		Bk	–	
Grobkies	grobkiesig	gG	gg		Schluffstein		Ust	–	
Mittelkies	mittelkiesig	mG	mg		Tonstein		Tst	–	
Feinkies	feinkiesig	fG	fg		Mergelstein		Mst	–	
Sand	sandig	S	s		Kalkstein		Kst	–	
Grobsand	grobsandig	gS	gs		Kalkmergelstein		KMst	–	
Mittelsand	mittelsandig	mS	ms		Dolomitstein		Dst	–	
Feinsand	feinsandig	fS	fs		Sandstein		Sst	–	
Schluff	schluffig	U	u		Quarzit		Q	–	
Ton	tonig	T	t		Gips		Gyst	–	
Torf, Humos	torfig, humos	H	tf,h		Anhydritstein		Ahst	–	
Mudde, Faulschlamm	organisch	F	o						
Holz		H _z	–						
Klei, Schllick		Kl	–						
Wiesenkalk		Wk	–						
Löß		Lö	–						
Lößlehm		Löl	–						
					Frostempfindlichkeit				F1
					Bodengruppen nach DIN 18196				SE
					Bodenklassen nach DIN 18300 - 2012 (alt)				3

	nass		3.00m 21.07.09	Grundwasser am 21.07.09 bei 3.00 m unter Gelände angebohrt		P 4/3 3.00m	Sonderprobe aus 3.0 m Tiefe (3. Probe aus Sondierung 4)
	breiig		3.00m 21.07.09	Grundwasserstand nach Beendigung der Sondierung		P 4/3 3.00m	Kernprobe
	weich		3.00m 21.07.09	Ruhewasserstand		P 4/3 3.00m	Gestörte Bodenprobe
	stelf		3.00m 21.07.09	Sickerwasser bzw. Stauwasser		P 4/3 3.00m	Ungestörte Bodenprobe
	halbfest		2.00m 3h 3.00m 21.07.09	Grundwasser am 21.07.09 bei 3.00 m unter Gelände angebohrt, Anstieg des Wassers bis 2.00 m unter Gelände nach 3 Stunden		P 4/3 3.00m	Wasserprobe
	fest						
	klüftig						
	s = stark sandig						
	s' = schwach sandig						

KRB 7



KRB 7	
Brinker Schule	
Ort d. Bohrg. : Langenhagen	Anlage:
Auftraggeber : Ingenieurbüro BGA GbR	Seite: 1 von 1
Bohrfirma : Geotechnik Rommeis & Schmoll GmbH	Maßstab: 1:35
Bearbeiter : L. Wunderlich	Datum: 14.06.2017





Schichtenverzeichnis

für Bohrungen ohne durchgehende Gewinnung von gekerkerten Proben

Anlage :

Bohrung: **KRB 7**

Projekt: **Brinker Schule**

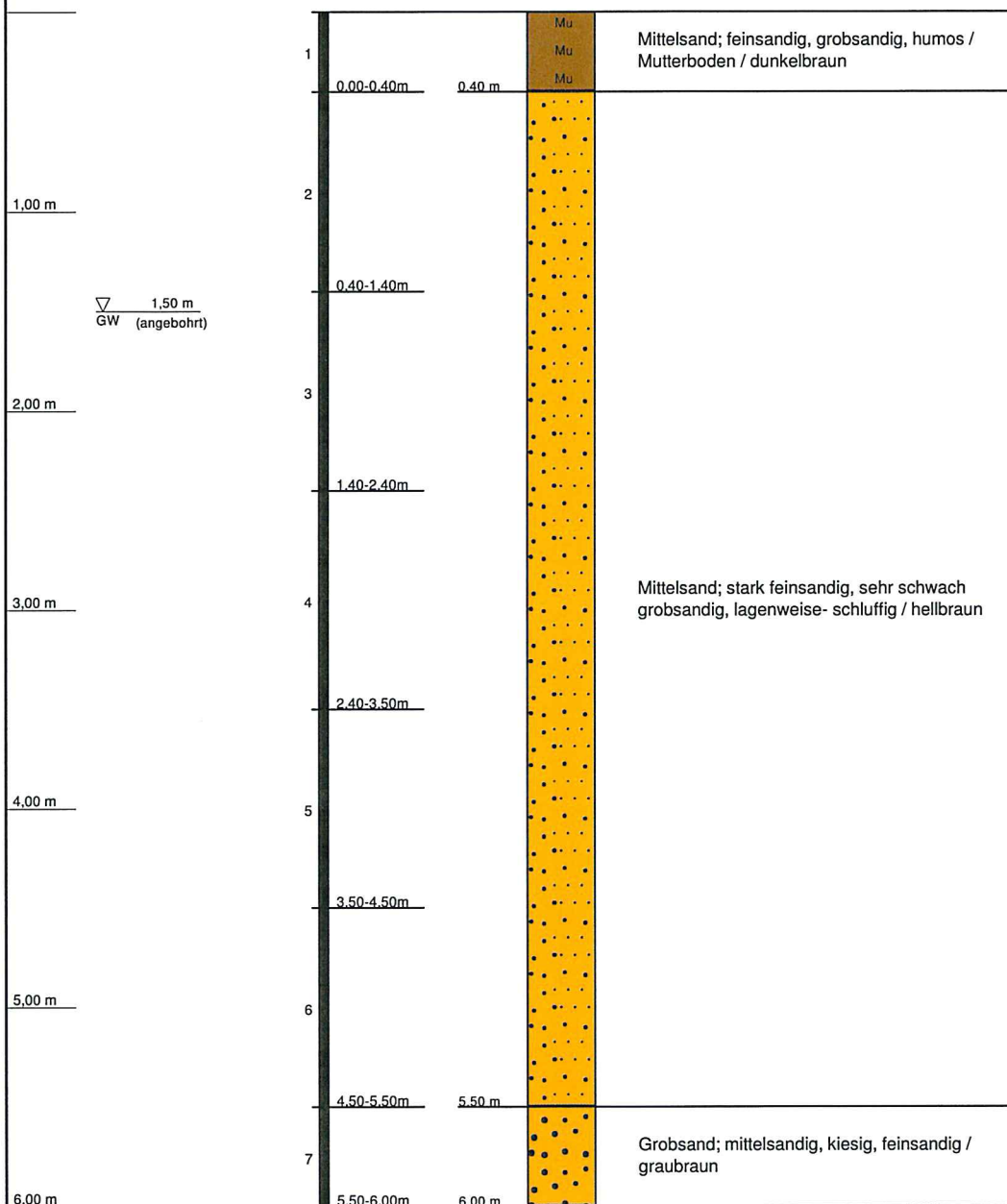
Seite 1 von 1

Datum: 14.06.2017

1	2				3	4	5	6
Bis .. m unter Ansatzpunkt	a) Benennung der Bodenart und Beimengungen				Bemerkungen	Entnommene Proben		
	b) Ergänzende Bemerkung					Sonderprobe Wasserführung Bohrwerkzeuge Kernverlust Sonstiges	Art	Nr
Mächtigkeit in m	c) Beschaffenheit nach Bohrgut	d) Beschaffenheit nach Bohrvorgang	e) Farbe					
	f) Übliche Benennung	g) Geologische Benennung	h) Gruppe	i) Kalkgehalt				
0.40	a) Mittelsand; feinsandig, schluffig, grobsandig, humos, durchwurzelt				schwach feucht		1	0.40
	b) <i>Mu-boden (U, S, E, h')</i>							
0,40	c) <i>halbtone</i>	d) mäßig schwer zu bohren	e) dunkelbraun <i>braun</i>					
	f) Mutterboden	g) <i>h.</i>	h)	i) <i>G</i>				
1.30	a) Schluff; feinsandig, tonig, mittelsandig, schwach organisch				sehr feucht		2	1.30
	b) <i>U, S, f, s'</i>							
0,90	c) weich <i>steif</i>	d)	e) grau <i>grau braun</i>					
	f) Auelehm	g) <i>Muslehm</i>	h) <i>U-L TL</i>	i) <i>f</i>				
2.20	a) Mittelsand; grobsandig, schwach feinsandig, pflanzliche Reste				feucht-naß, GW-Spiegel (1.50m, angebohrt)		3	2.20
	b) <i>ms, fs, feine Tt-Reste</i>							
0,90	c)	d) leicht zu bohren	e) grau <i>hellbraun</i>					
	f)	g) <i>Holoz.</i>	h) <i>SE</i>	i) <i>o</i>				
6.00	a) Mittelsand; stark feinsandig, lagenweise-schluffig				naß		4 5 6	3.50 4.70 6.00
	b) <i>ms, fs, U-Horn</i>							
3,80	c)	d) mäßig schwer zu bohren	e) grau <i>braun</i>					
	f)	g) <i>PC</i>	h) <i>SE, U</i>	i) <i>o</i>				
	a)							
	b)							
	c)	d)	e)					
	f)	g)	h)	i)				

ms, fs, grob, U, SE, SE

KRB 8



KRB 8	
Brinker Schule	
Ort d. Bohrg. : Langenhagen	Anlage:
Auftraggeber : Ingenieurbüro BGA GbR	Seite: 1 von 1
Bohrfirma : Geotechnik Rommeis & Schmoll GmbH	Maßstab: 1:35
Bearbeiter : L. Wunderlich	Datum: 14.06.2017





Schichtenverzeichnis

für Bohrungen ohne durchgehende Gewinnung von gekernten Proben

Anlage :

Bohrung: **KRB 8**

Projekt: **Brinker Schule**

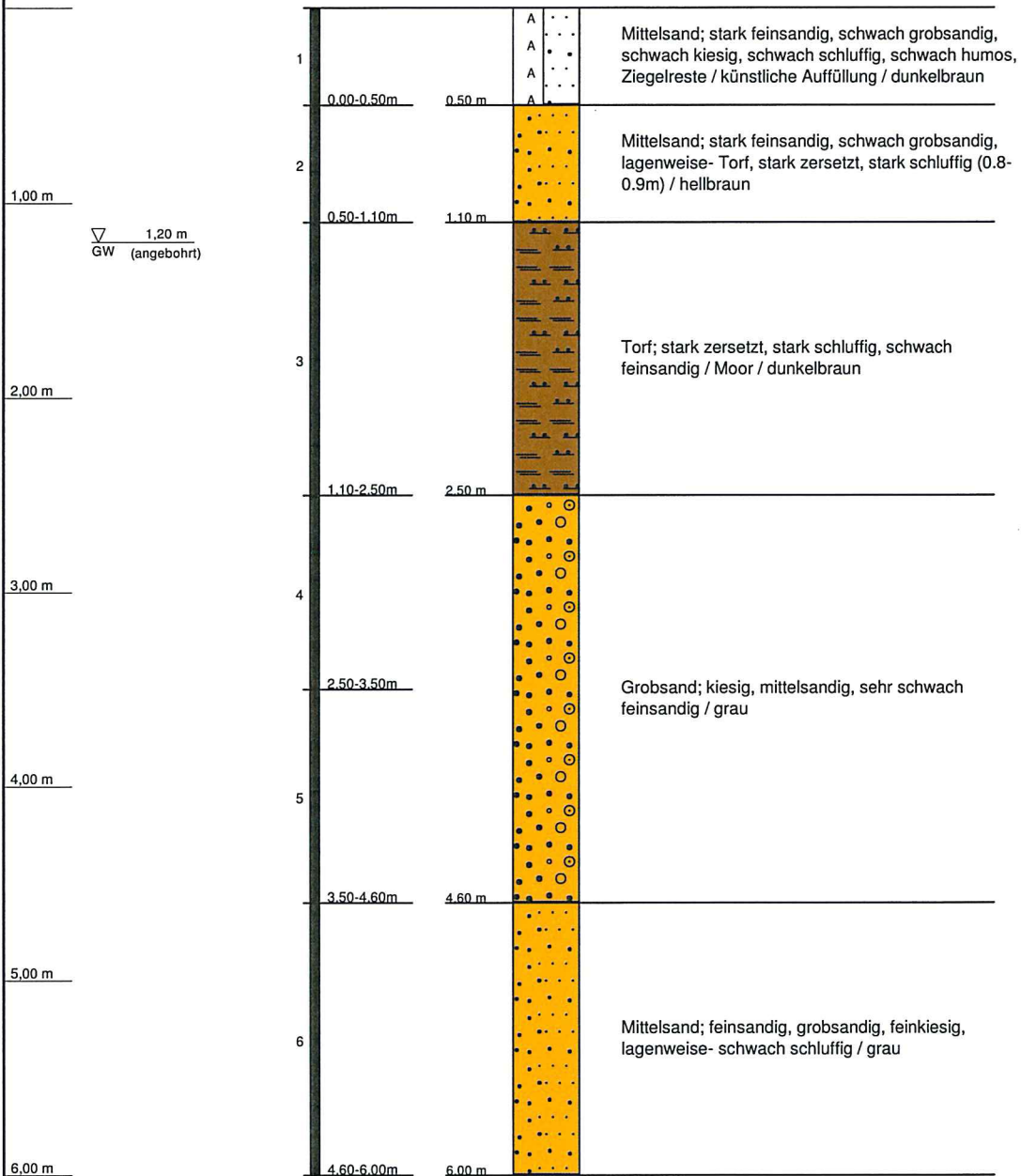
Seite 1 von 1

Datum: 14.06.2017

1	2				3	4	5	6
Bis .. m unter Ansatzpunkt	a) Benennung der Bodenart und Beimengungen				Bemerkungen	Entnommene Proben		
	b) Ergänzende Bemerkung					Sonderprobe Wasserführung Bohrwerkzeuge Kernverlust Sonstiges	Art	Nr
Mächtigkeit in m	c) Beschaffenheit nach Bohrgut	d) Beschaffenheit nach Bohrvorgang	e) Farbe					
	f) Übliche Benennung	g) Geologische Benennung	h) Gruppe	i) Kalkgehalt				
0.40	a) Mittelsand; feinsandig, grobsandig, humos				feucht	1	0.40	
	b) <i>Mu-boden (mSifs, u, h)</i>							
0,40	c)	d) mäßig schwer zu bohren	e) dunkelbraun					
	f) Mutterboden	g)	h)	i)				
5.50	a) Mittelsand; stark feinsandig, sehr schwach grobsandig, lagenweise-schluffig				feucht-naß, GW-Spiegel (1.50m, angebohrt)	2	1.40	
	b) <i>mSifs-f. i.e.h. T-Gerölle bzw. Lasa</i>							
5,10	c)	d) mäßig schwer zu bohren	e) hellbraun					
	f)	g) <i>PC</i>	h) <i>SE</i>	i) <i>o</i>				
6.00	a) Grobsand; mittelsandig, kiesig, feinsandig				naß	7	6.00	
	b) <i>mSigs, kf</i>							
0,50	c)	d) mäßig schwer zu bohren	e) graubraun					
	f)	g) <i>PC</i>	h) <i>SE</i>	i) <i>o</i>				
	a)							
	b)							
	c)	d)	e)					
	f)	g)	h)	i)				
	a)							
	b)							
	c)	d)	e)					
	f)	g)	h)	i)				

braun naß SE

KRB 9



KRB 9
Brinker Schule

Ort d. Bohrg. : Langenhagen

Anlage:

Auftraggeber : Ingenieurbüro BGA GbR

Seite: 1 von 1

Bohrfirma : Geotechnik Rommeis & Schmoll GmbH

Maßstab: 1:35

Bearbeiter : L. Wunderlich

Datum: 14.06.2017





Schichtenverzeichnis

für Bohrungen ohne durchgehende Gewinnung von gekernteten Proben

Anlage :

Bohrung: **KRB 9**

Projekt: **Brinker Schule**

Seite 1 von 1

Datum: 14.06.2017

1	2				3	4	5	6
Bis .. m unter Ansatzpunkt	a) Benennung der Bodenart und Beimengungen			Bemerkungen	Entnommene Proben			
	b) Ergänzende Bemerkung				Sonderprobe Wasserführung Bohrwerkzeuge Kernverlust Sonstiges	Art	Nr	Tiefe in m (Unter-kante)
Mächtigkeit in m	c) Beschaffenheit nach Bohrgut	d) Beschaffenheit nach Bohrvorgang	e) Farbe	f) Übliche Benennung				
	0.50	a) Mittelsand; stark feinsandig, schwach grobsandig, schwach kiesig, schwach schluffig, schwach humos, Ziegelreste b) <i>ms, fs - fe, u keine Kies, b' i keine Ziegelreste</i>			feucht		1	0.50
0,50	c)	d) mäßig schwer zu bohren	e) dunkelbraun	f) künstliche Auffüllung				
1.10	a) Mittelsand; stark feinsandig, schwach grobsandig, lagenweise-Torf, stark zersetzt, stark schluffig (0.8-0.9m) b) <i>ms, fs i Torf-Lagen z</i>			feucht-sehr feucht <i>df</i>		2	1.10	
0,60	c)	d) leicht zu bohren	e) hellbraun <i>beige, braun</i>					f)
2.50	a) Torf; stark zersetzt, stark schluffig, schwach feinsandig b) <i>Tf, z, e'</i>			sehr feucht-naß, GW-Spiegel (1.20m, angebohrt)		3	2.50	
1,40	c) <i>weich</i>	d) leicht zu bohren	e) dunkelbraun					f) Moor
4.60	a) Grobsand; kiesig, mittelsandig, sehr schwach feinsandig b) <i>gs, ms, fs, s'</i>			naß		4 5	3.50 4.60 <i>u. v.</i>	
2,10	c)	d) mäßig schwer zu bohren	e) grau					f)
6.00	a) Mittelsand; feinsandig, grobsandig, feinkiesig, lagenweise-schwach schluffig b) <i>ms, fs, gs, u - Adern</i>			naß		6	6.00	
1,40	c)	d) mäßig schwer zu bohren	e) grau					f)

ergänzt durch:



INGENIEURBÜRO BGA
Baugrund • Grundwasser • Altlasten
Zuckerbergweg 22, 38124 Braunschweig, 0531 / 26416 - 0