

enercity Netz GmbH · Auf der Papenburg 18 · 30459 Hannover

Stadt Langenhagen  
Planen und Bauen - Bauverwaltung  
Frau Kötter  
Postfach 10 15 60  
30836 Langenhagen

Datum  
08.04.2020  
Ihr Zeichen  
60  
Ihre Nachricht  
05.03.2020  
Ihr Kontakt · Unser Zeichen  
Maren Ebermann  
Telefon  
+49(511)430-4725  
Telefax  
+49(511)430 941-4725  
E-Mail  
fremdkoordinierung@  
enercity-netz.de

## **Bebauungsplan 446 Östlich Hermannsburger Straße**

Guten Tag Frau Kötter,

vielen Dank für Ihre Anfrage. Wir haben gegen die Festsetzungen des Bebauungsplans keine Bedenken.

Bitte beachten Sie unsere Anmerkungen und Hinweise. Sie haben noch Fragen? Melden Sie sich gerne bei unseren Ansprechpartnern.

### **Stellungnahme FK: Strom Konzepte**

Aus netzstrategischer Sicht sind die im Anhang dargestellten Standorte für Netzstationen, je nach zukünftigem Leistungsbedarf, vorzusehen. Wir bitten Sie, diese Standorte zu berücksichtigen. Die Standorte sind freistehend und oberirdisch, nicht in Gebäuden, einzuplanen. Stationsbilder befinden sich im Anhang.

Im Falle einer B-Planänderung (z.B. Mischgebiet, gewerbliche Nutzung) werden gegebenenfalls je nach Leistungsbedarf weitere Stationsstandorte notwendig. In diesem Fall bitten wir um Mitteilung der Art der Nutzung (z.B. Ärztezentrum, Bäcker, o.ä.).

Für die Versorgung des betreffenden Gebiets ist noch ein Netz für die Energieversorgung aufzubauen. Wir bitten um frühzeitige Abstimmung.

Bei Rückfragen wenden Sie sich bitte an:

Andreas Schmidt

Tel.: +49(511)430-3343

E-Mail: andreas.schmidt@enercity-netz.de

### **Stellungnahme FK: Datenübertragungsnetze**

Gegen den Bebauungsplan bestehen keine Bedenken. Es ist in Zusammenarbeit mit der htp GmbH für eine Glasfaser - Erschließung (FTTx) interessant und würden gern in die weitere Planung mit einbezogen werden.

Bei Rückfragen wenden Sie sich bitte an:

Adam Zaborowski

Tel.: +49(511)430-5289

E-Mail: adam.zaborowski@enercity-netz.de

Stellungnahme FK: Gas/Wasser Konzepte

Bitte teilen Sie uns - ggf. in Abstimmung mit der Feuerwehr - den Löschwasserbedarf mit, wenn Sie im B-Plan eine Aussage zur leitungsgebundenen Löschwasserversorgung machen möchten. Wir prüfen dann, inwieweit dieser aus dem vorgelagerten Trinkwassernetz gedeckt werden kann.

Für die Versorgung der Feuerwache mit Trinkwasser ist wahrscheinlich ein neuer Leitungsstich vom Kreuzungsbereich "Alt-Godshorn/Hermannsbürger Straße" bis zur geplanten Feuerwache zu verlegen.

Wir bitten um frühzeitige Einbindung in die Planungen.

Ein Gashausanschluß für die Feuerwache ist möglich.

Bei Rückfragen wenden Sie sich bitte an:

Thomas Brinkmann

Tel.: +49(511)430-5691

E-Mail: thomas.brinkmann@enercity-netz.de

Stellungnahme FK: Stadtbeleuchtung

Bei Rückfragen wenden Sie sich bitte an:

Gernot Schnehage

Tel.: +49(511)430-3384

E-Mail: gernot.schnehage@enercity.de

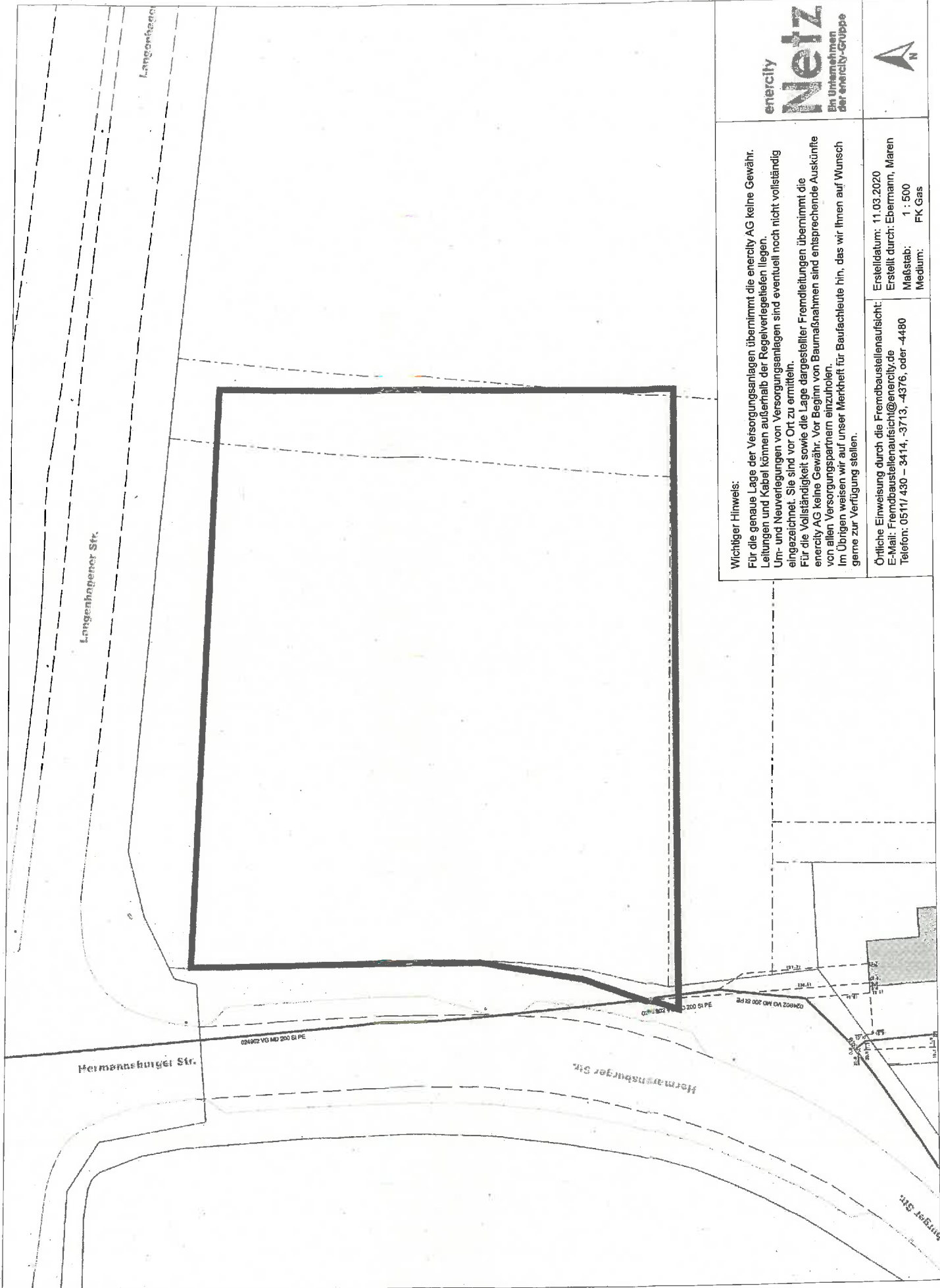
Freundliche Grüße

enercity Netz  
Netzmanagement

i. A. Thomas Brinkmann

i. A. Maren Ebermann

Anlage



**Wichtiger Hinweis:**

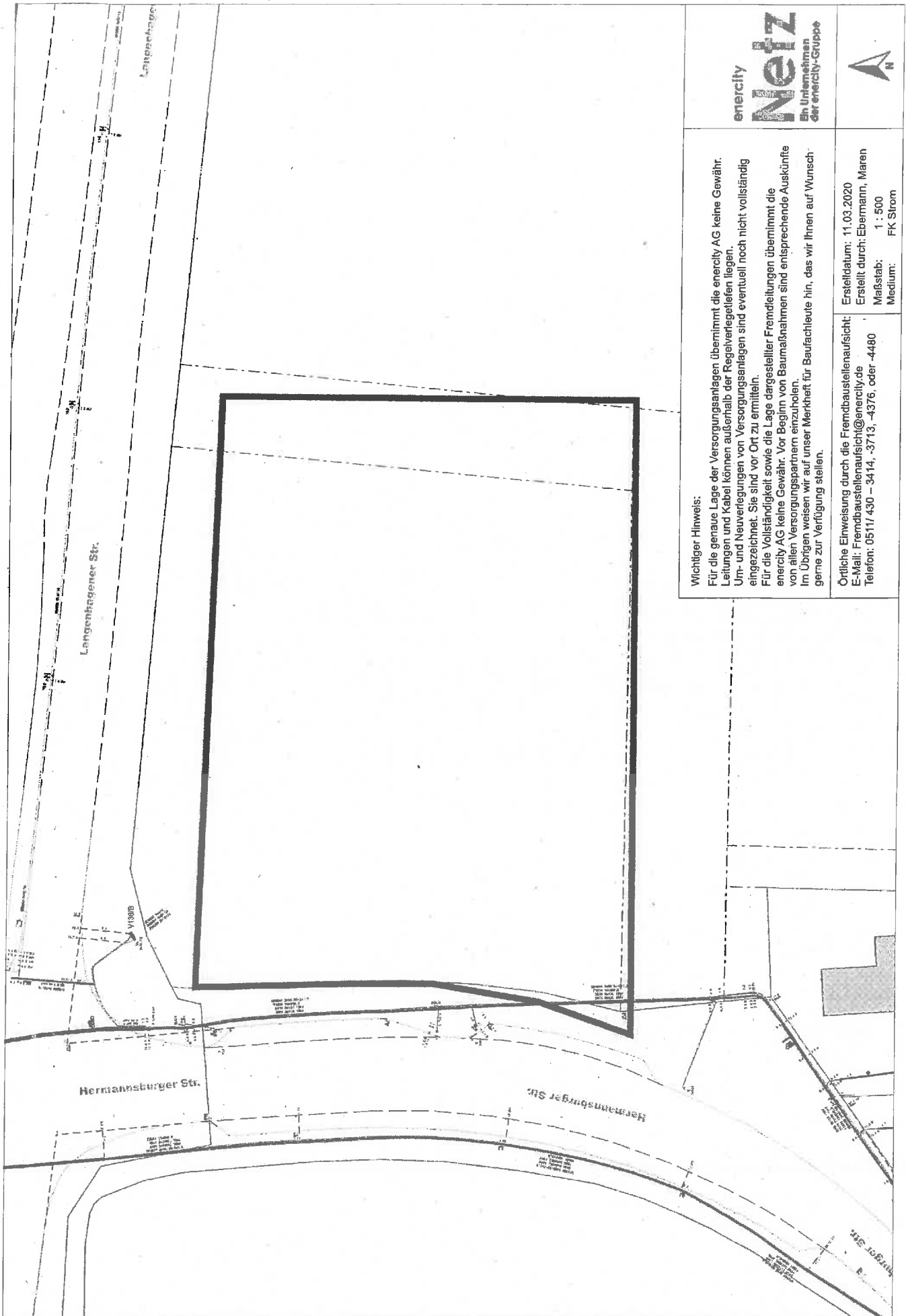
Für die genaue Lage der Versorgungsanlagen übernimmt die energy AG keine Gewähr. Leitungen und Kabel können außerhalb der Regelverteilerlagen liegen. Um- und Neuverlegungen von Versorgungsanlagen sind eventuell noch nicht vollständig eingezeichnet. Sie sind vor Ort zu ermitteln.

Für die Vollständigkeit sowie die Lage dargestellter Fremdleitungen übernimmt die energy AG keine Gewähr. Vor Beginn von Baumaßnahmen sind entsprechende Auskünfte von allen Versorgungspartnern einzuholen. Im Übrigen weisen wir auf unser Merkblatt für Baufachleute hin, das wir Ihnen auf Wunsch gerne zur Verfügung stellen.

Örtliche Einweisung durch die Fremdbaustellenaufsicht:  
 E-Mail: [Fremdbaustellenaufsicht@energy.de](mailto:Fremdbaustellenaufsicht@energy.de)  
 Telefon: 0511/ 430 - 3414, -3713, -4376, oder -4480

Erstelldatum: 11.03.2020  
 Erstellt durch: Ebermann, Maren  
 Maßstab: 1 : 500  
 Medium: FK Gas





**Wichtiger Hinweis:**  
 Für die genaue Lage der Versorgungsanlagen übernimmt die energy AG keine Gewähr. Leitungen und Kabel können außerhalb der Regelvergleifen liegen. Um- und Neuverlegungen von Versorgungsanlagen sind eventuell noch nicht vollständig eingeleitet. Sie sind vor Ort zu ermitteln.  
 Für die Vollständigkeit sowie die Lage dargestellter Fremdleitungen übernimmt die energy AG keine Gewähr. Vor Beginn von Baumaßnahmen sind entsprechende Auskünfte von allen Versorgungspartnern einzuholen. Im Übrigen weisen wir auf unser Merkheft für Baufachleute hin, das wir Ihnen auf Wunsch gerne zur Verfügung stellen.

**energy**  
**Netz**  
 Ein Unternehmen der energy-Gruppe

Erstelldatum: 11.03.2020  
 Erstellt durch: Ebermann, Maren  
 Maßstab: 1 : 500  
 Medium: FK Strom

Örtliche Einweisung durch die Fremdbaustellenaufsicht:  
 E-Mail: Fremdbaustellenaufsicht@energy.de  
 Telefon: 05117 430 - 3414, -3713, -4376, oder -4480

# Freistehende Stationen Flächenbedarf und Aussehen

Flächenbedarf für das Stationsgebäude

(Orientierungswerte, verschiedene Ausführungen möglich)

Kompaktstation

: 2,0m x 2,8m = 5,6m<sup>2</sup> (Höhe 1,80m)

Einraumstation

: etwa 10m<sup>2</sup> (Höhe ca. 2,45m)

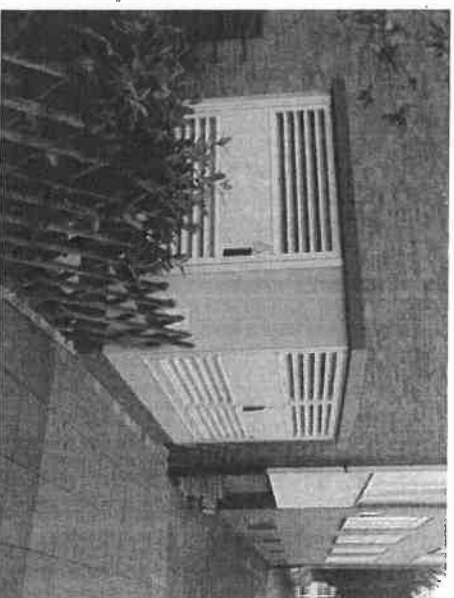
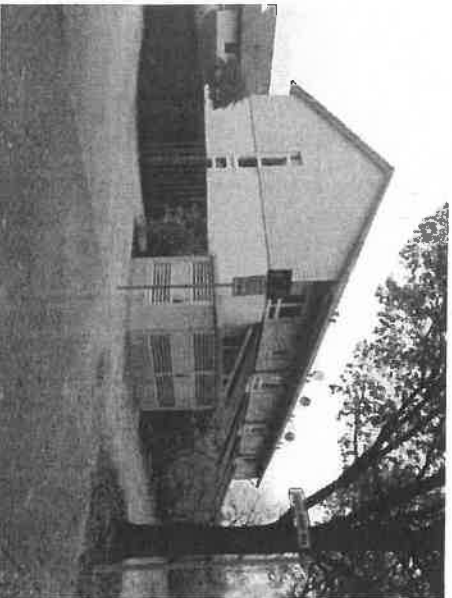
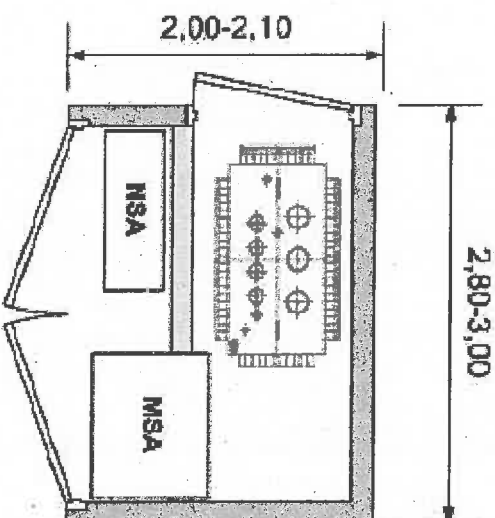
Dreiraumstation (2 Trafos)

: etwa 15 - 18m<sup>2</sup> (Höhe ca. 2,45m)

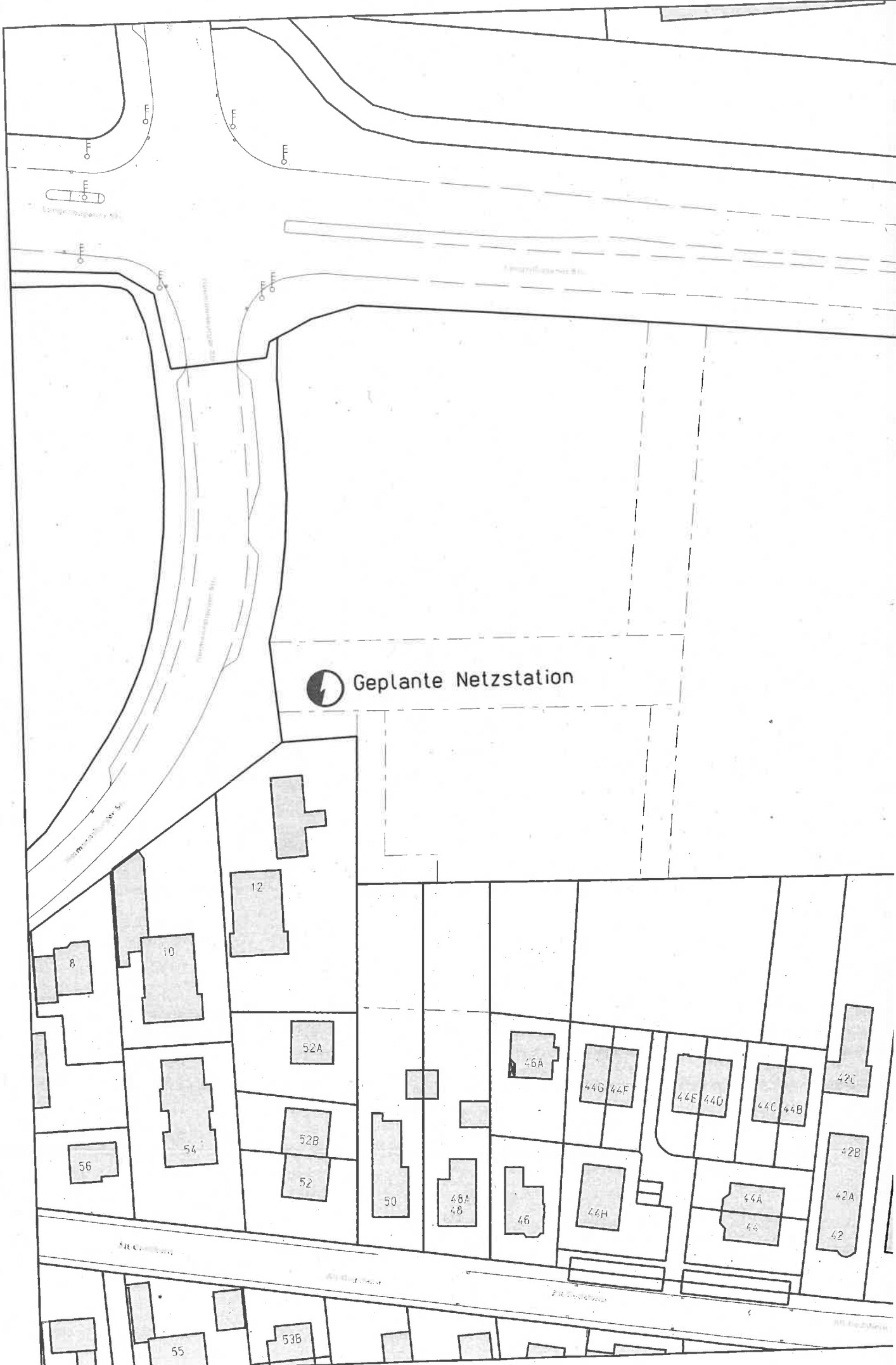
Arbeitsraum:

Bedienraum + 0,80m Fluchtweg bei geöffneten Türen

(Arbeitsraum kann auch Rasenflächen und Fußwege  
beinhalten)



Beispiele für eine Kompaktstation



Geplante Netzstation

12

8

10

52A

52B

52

56

54

50

48A  
48

46A

46

44G 44F

44H

44E 44D

44C 44B

44A  
44

42C

42B

42A

42

enercity Netz GmbH · Auf der Papenburg 18 · 30459 Hannover

Stadt Langenhagen  
Planen und Bauen - Bauverwaltung  
Frau Kötter  
Postfach 10 15 60  
30836 Langenhagen

Datum  
07.04.2020  
Ihr Zeichen  
60  
Ihre Nachricht  
06.03.2020  
Ihr Kontakt · Unser Zeichen  
Maren Ebermann  
Telefon  
+49(511)430-4725  
Telefax  
+49(511)430 941-4725  
E-Mail  
fremdkoordinierung@  
enercity-netz.de

### 93. Änderung des Flächennutzungsplans "Östlich Hermannsburger Straße"

Guten Tag Frau Kötter,

vielen Dank für Ihre Anfrage. Wir haben gegen die Festsetzungen des Bebauungsplans keine Bedenken.

Bitte beachten Sie unsere Anmerkungen und Hinweise. Sie haben noch Fragen? Melden Sie sich gerne bei unseren Ansprechpartnern.

Stellungnahme FK: Stadtbeleuchtung  
Bei Rückfragen wenden Sie sich bitte an:  
Gernot Schnehage  
Tel.: +49(511)430-3384  
E-Mail: gernot.schnehage@enercity.de

Stellungnahme FK: Datenübertragungsnetze  
Gegen den Bebauungsplan bestehen grundsätzlich keine Bedenken, wenn der Schutzbereich unserer Telekommunikationskabel eingehalten wird. Der Schutzbereich dieser Kabeltrasse beträgt 5m (2,5m zu jeder Seite) und darf nicht überbaut, mit einem Baum oder Büschen bepflanzt werden. Die Trasse muss jederzeit frei zugänglich sein und ist unbedingt freizuhalten. Sollte durch die geplante Maßnahme unser Schutzbereich betroffen sein, sind weitere Abstimmungen erforderlich.  
Bei Rückfragen wenden Sie sich bitte an:  
Heiko Dollak  
Tel.: +49(511)430-4023  
E-Mail: heiko.dollak@enercity-netz.de

Stellungnahme FK: Gas/Wasser Konzepte  
Die erforderliche Löschwasseremenge kann nicht erreicht werden. Es können im Rahmen des Grundschutzes lediglich 48 m<sup>3</sup>/h (800 L/min) zugesichert werden. Die Differenzmenge ist z.B. durch Brunnen oder Zisternen sicher zu stellen.  
Bei Rückfragen wenden Sie sich bitte an:  
Thomas Brinkmann  
Tel.: +49(511)430-5691  
E-Mail: thomas.brinkmann@enercity-netz.de

Stellungnahme FK: Strom Konzepte  
Siehe Stellungnahme zum BPlan 446  
Bei Rückfragen wenden Sie sich bitte an:  
Andreas Schmidt  
Tel.: +49(511)430-3343  
E-Mail: andreas.schmidt@enercity-netz.de

Freundliche Grüße

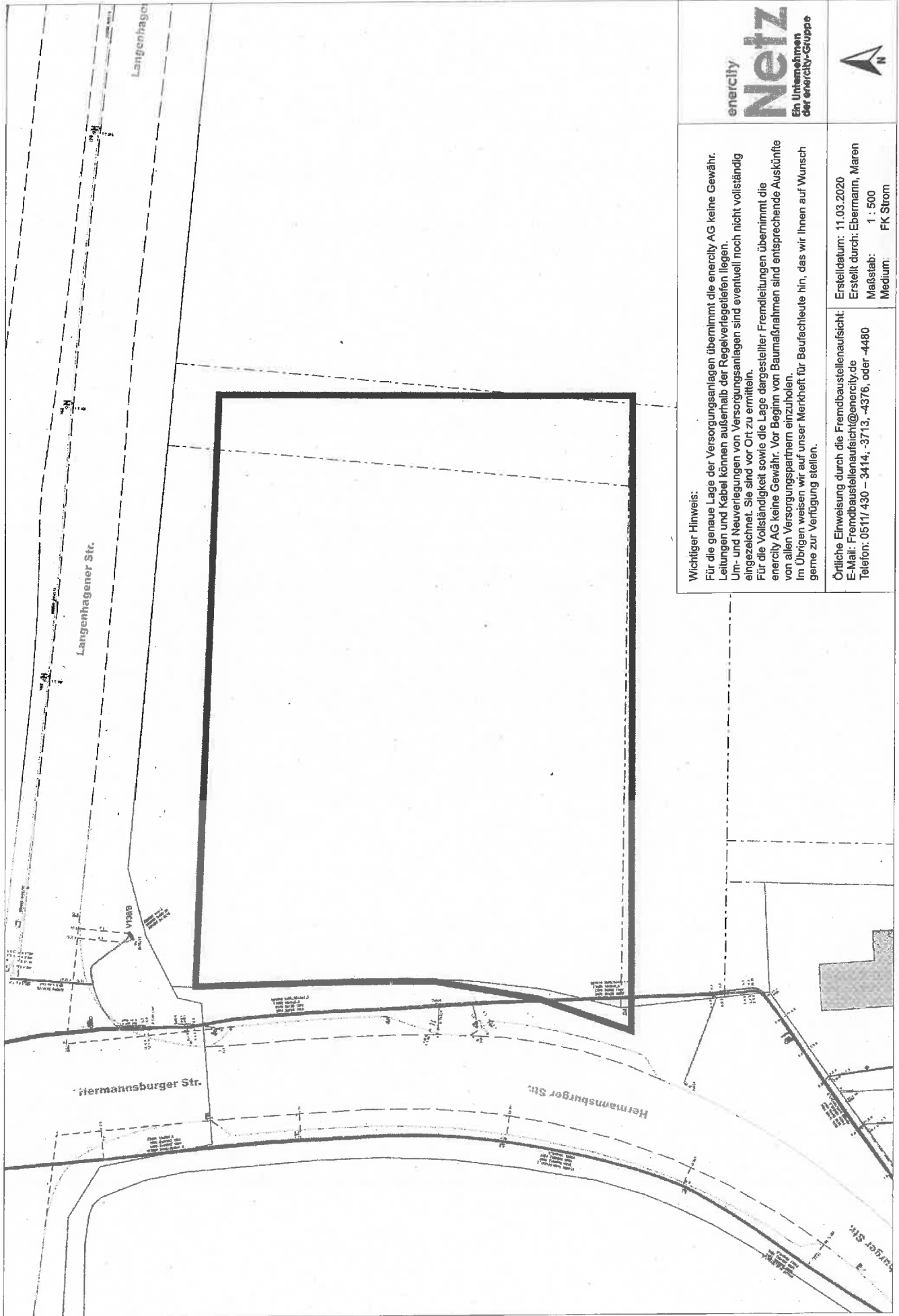
enercity Netz  
Netzmanagement

i. A. Thomas Brinkmann

i. A. Maren Ebermann

Anlage





**Wichtiger Hinweis:**

Für die genaue Lage der Versorgungsanlagen übernimmt die energy AG keine Gewähr. Leitungen und Kabel können außerhalb der Regelverlegetiefen liegen. Um- und Neuverlegungen von Versorgungsanlagen sind eventuell noch nicht vollständig eingezeichnet. Sie sind vor Ort zu ermitteln.  
 Für die Vollständigkeit sowie die Lage dargestellter Fremdleitungen übernimmt die energy AG keine Gewähr. Vor Beginn von Baumaßnahmen sind entsprechende Auskünfte von allen Versorgungspartnern einzuholen.  
 Im Übrigen weisen wir auf unser Merkblatt für Baufachleute hin, das wir Ihnen auf Wunsch gerne zur Verfügung stellen.

Örtliche Einweisung durch die Fremdbaustellenaufsicht:  
 E-Mail: [Fremdbaustellenaufsicht@energy.de](mailto:Fremdbaustellenaufsicht@energy.de)  
 Telefon: 0511/ 430 - 3414, -3713, -4376, oder -4480

Erstelldatum: 11.03.2020  
 Erstellt durch: Ebermann, Maren  
 Maßstab: 1 : 500  
 Medium: FK Strom

